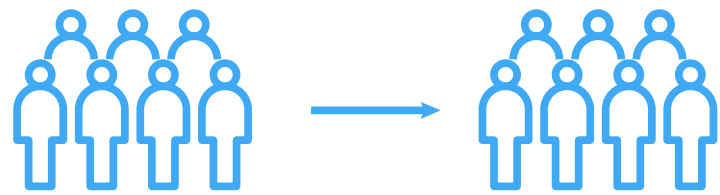




ZASADY BEZPIECZEŃSTWA

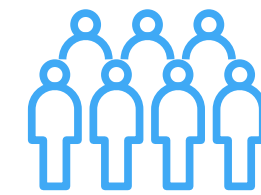
FORMAT WYDARZENIA



START W OSOBNYCH
TURACH **PO 250 OSÓB**

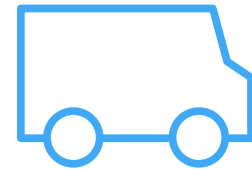


AKCEPTACJA REGULAMINU
BIEGU Z NAKAZEM
PRZESTRZEGANIA ZASAD
BEZPIECZEŃSTWA

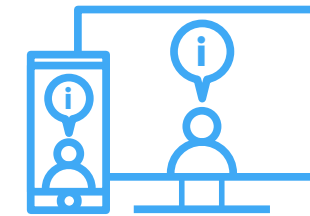


REKOMENDACJA UDZIAŁU
W BIEGU WIRTUALNYM DLA
OSÓB Z GRUPY RYZYKA
(OSOBY POWYŻEJ 65 RŻ.,
Z CHOROBYMI PŁUC, SERCA,
CUKRZYCĄ I OBNIŻONĄ
ODPORNOCIĄ)

PAKIETY STARTOWE

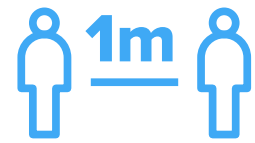


**OBLIGATORYJNA
WYSYŁKA PAKIETÓW
STARTOWYCH**



**BRAK
STACJONARNEGO
BIURA ZAWODÓW**

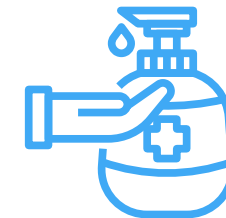
STREFA STARTU



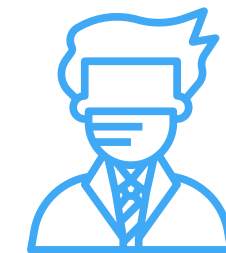
POWIĘKSZENIE
STREFY, ABY
ZAPEWNIĆ
ZACHOWANIE
DYSTANSU MINIMUM
1 METRA



OGRANICZENIE CZASU
PRZEBYWANIA W
STREFIE DO **15 MINUT**



DEZYNFEKCJA RĄK
PRZED WEJŚCIE
DO STREFY

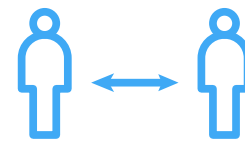


MASKA NA TWARZY
DO MOMENTU
PRZEKROCZENIA
LINII STARTU

TRASA



**HERMETYCZNIE ZAMKNIĘTE
WODA I ODŻYWKI NA
PUNKTACH ODŻYWIANIA**



**DUBLOWANI
ZAWODNICY BIEGNĄ
ZEWNĘTRZNĄ STRONĄ
TRASY**



**BRAK TRYBUN I STREF
DLA KIBICÓW PRZY
TRASIE BIEGU**

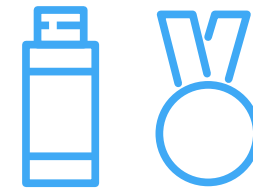
STREFA METY



**POWIĘKSZENIE
STREFY,
ABY ZAPEWNIĆ
ZACHOWANIE
DYSTANSU**



**JEDNORAZOWE
MASKI DOSTĘPNE
W STREFIE METY**



**PAKIETY ODŻYWCZE
I MEDALE POBIERANE
SAMODZIELNIE
W PRZYGOTOWANYCH
PACZKACH**



**OGRANICZENIE
CZASU PRZEBYWANIA
W STREFIE DO
15 MINUT**

OBSŁUGA WYDARZENIA



**OGRANICZENIE OBSŁUGI
WYDARZENIA DO NIEZBĘDNEGO
MINIMUM**

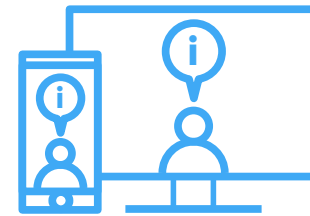


**PRACOWNICY OBSŁUGI
WYDARZENIA WYPOSAŻENI
W MASECZKI I RĘKAWICZKI
JEDNORAZOWE**

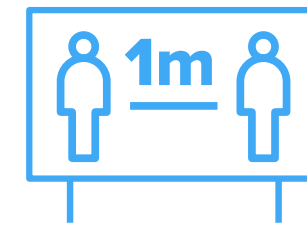
KOMUNIKACJA DOT. BEZPIECZEŃSTWA



**PODSTRONA WWW
DOTYCZĄCA ZASAD
BEZPIECZEŃSTWA**



**INFORMACJE DOTYCZĄCE
BEZPIECZEŃSTWA
PRZEKAZYWANE
DOSTĘPNYMI KANAŁAMI
KOMUNIKACJI**



**CZYTELNA INFORMACJA
O ZASADACH
BEZPIECZEŃSTWA
W STREFACH STARTU
I METY**